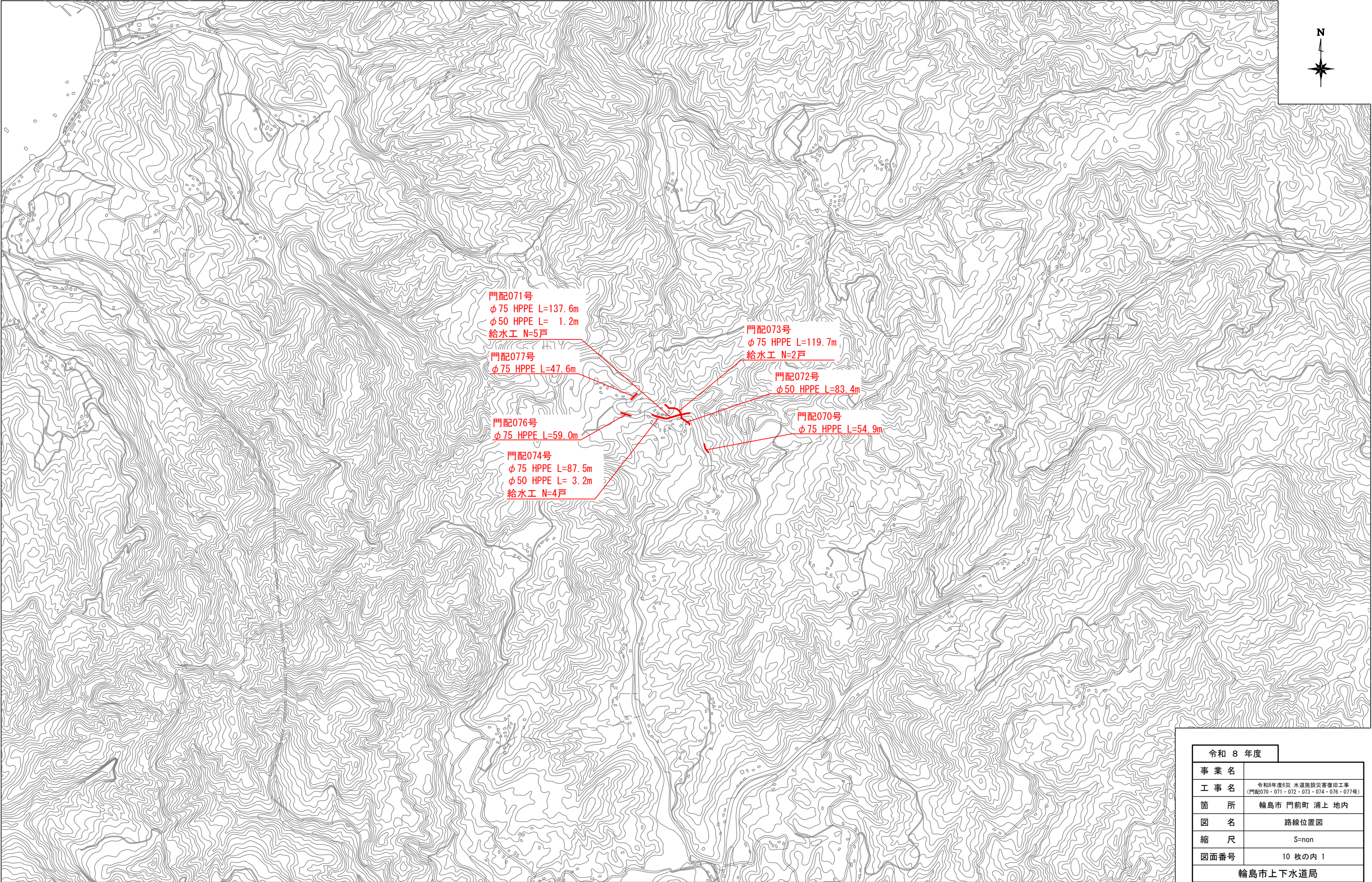


路線位置図

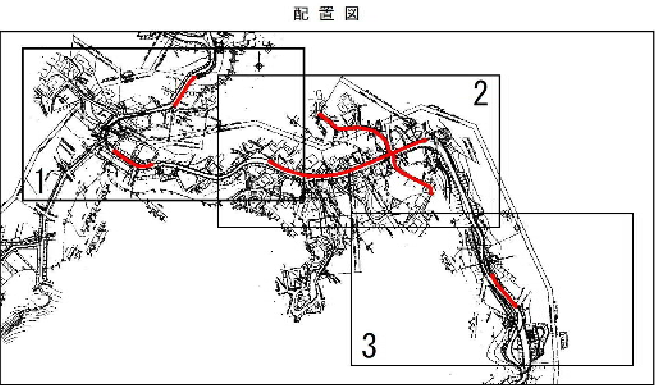
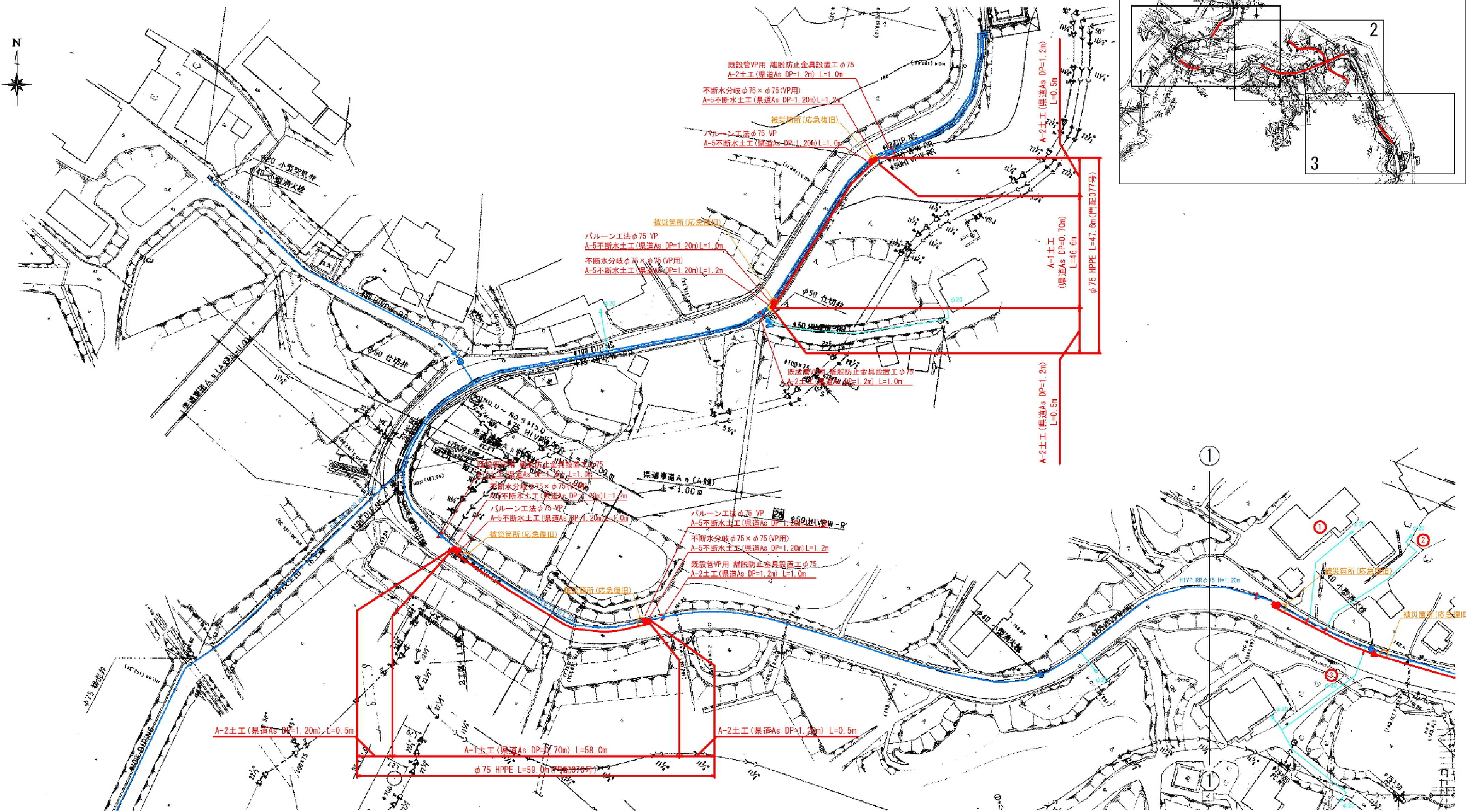
S=non



令和 8 年度	
事業名	
工事名	令和8年度6災 水道施設災害復旧工事 (門配070・071・072・073・074・076・077号)
箇所	輪島市 門前町 浦上 地内
図名	路線位置図
縮尺	S=non
図面番号	10 枚の内 1
輪島市上下水道局	

地震災計画平面図(1/3)

S=1:500



【備考】

- ・配管の布設位置は既設管との離隔1.0mを目安とし、県道部は片側交互通行を確保すること。
- ・給水管は基本的に既設接続とする。

令和 8 年度	
事業名	
工事名	令和8年度6災 水道施設災害復旧工事 (門配070-071-072-073-074-076-077号)
箇所	輪島市 門前町浦上 地内
図名	地震災計画平面図(1/3)
縮尺	S=1:500
図面番号	10 枚の内 2
輪島市上下水道局	

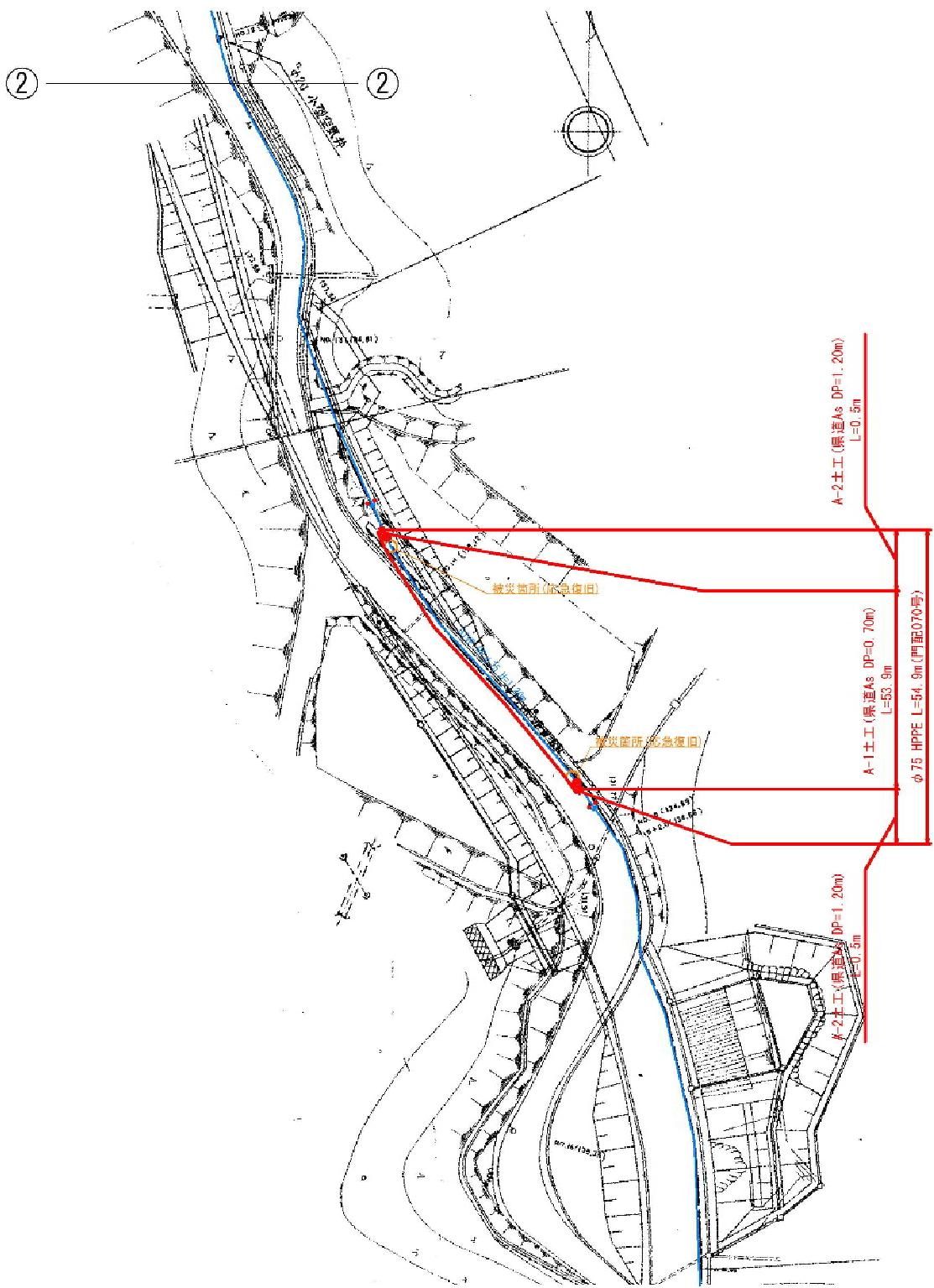
S=1 : 500



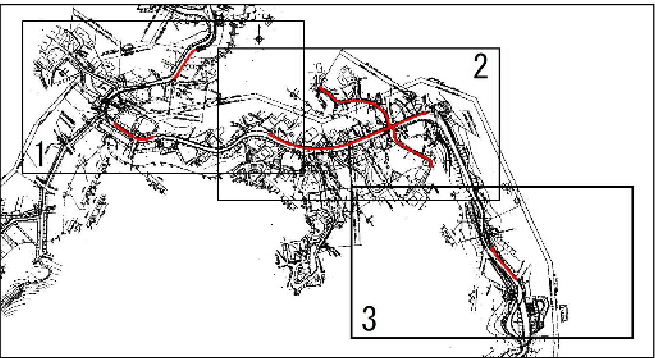
令和 年 月 日 製作

地震災計画平面図 (3/3)

S=1:500



配置図



令和 8 年度	
事業名	令和8年度6災 水道施設災害復旧工事 (門配070・071・072・073・074・076・077号)
工事名	輪島市 門前町浦上 地内
箇所	地震災計画平面図 (3/3)
図名	S=1:500
縮尺	10 枚の内 4
図面番号	輪島市上下水道局

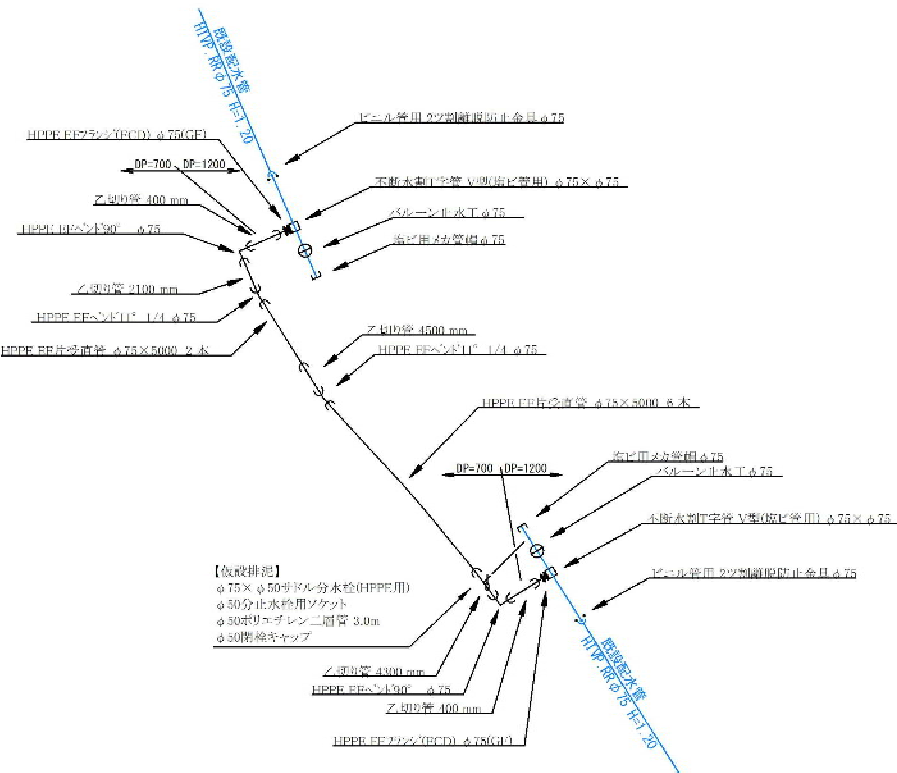
\$=non



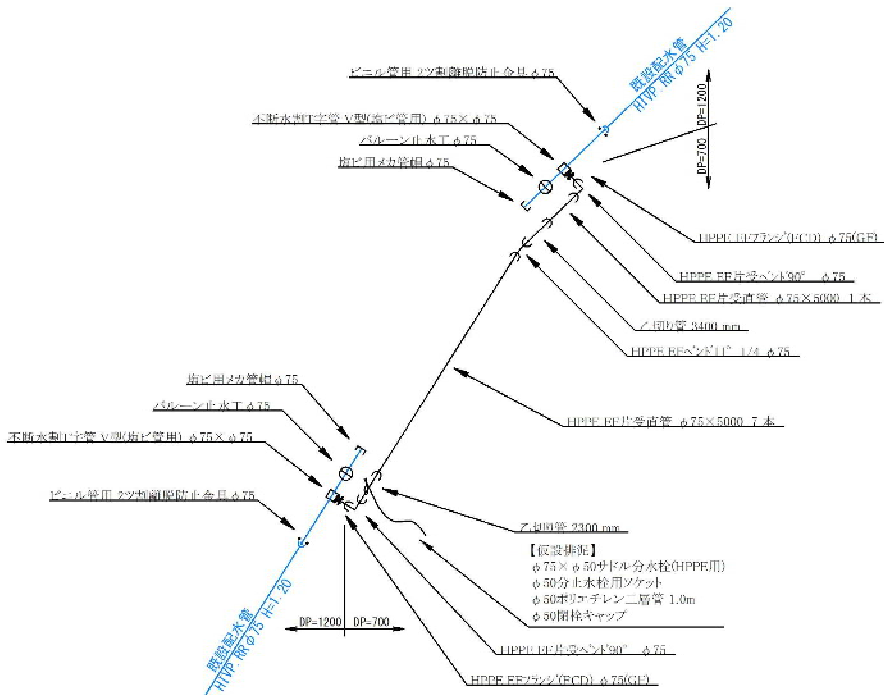
地震災害管割詳細図(2/2)

S=non

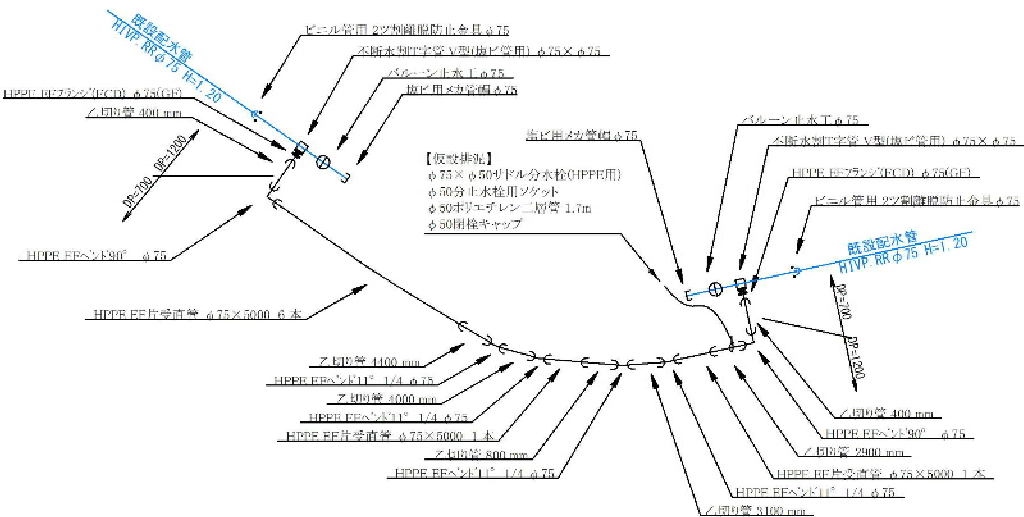
門配070号



門配077号



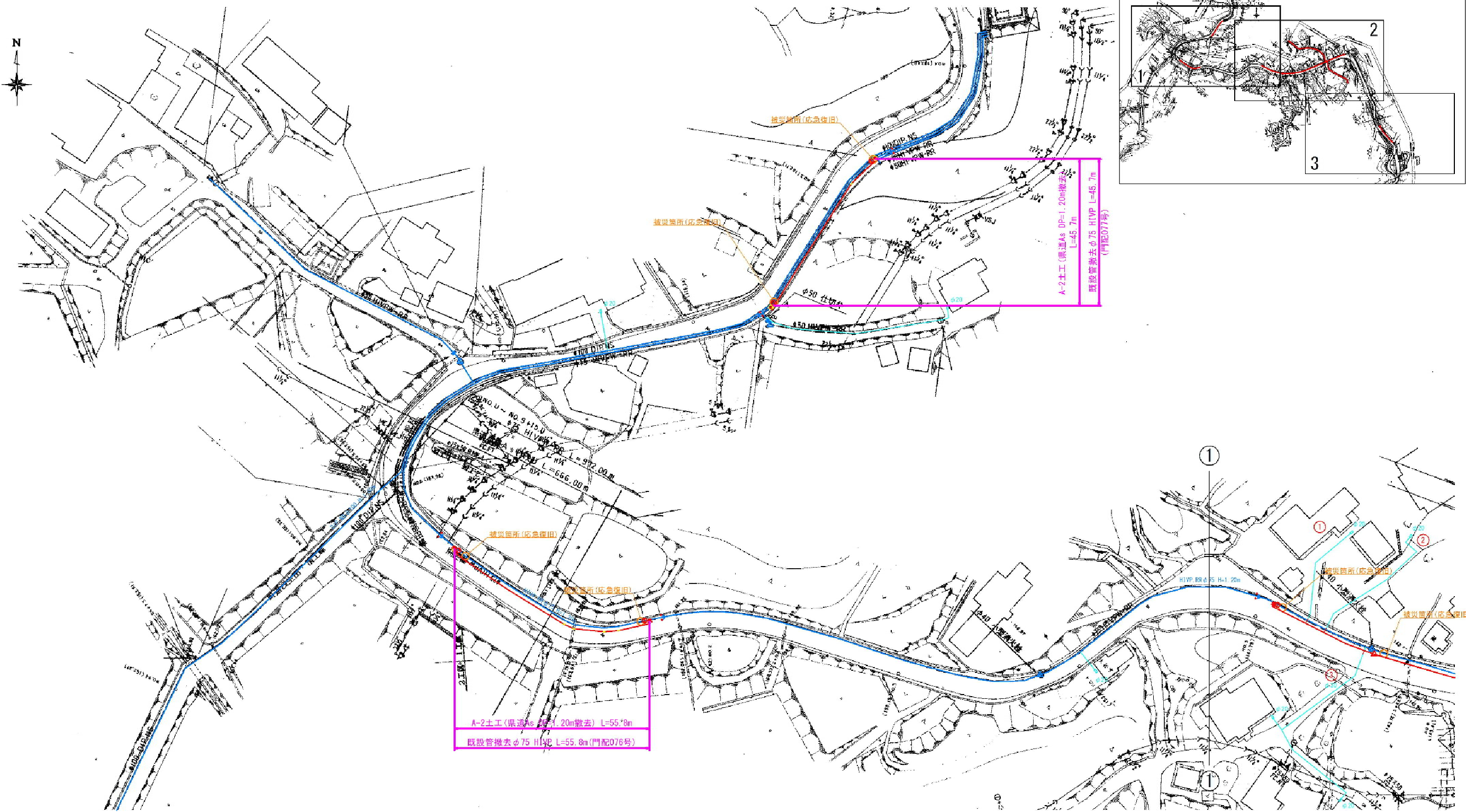
門配076号



令和 8 年度	
事業名	令和8年度6災 水運施設災害復旧工事
工事名	(門配070・071・072・073・074・076・077号)
箇所	輪島市 門前町浦上 地内
図名	地震災害管割詳細図(2/2)
縮尺	S=non
図面番号	10 枚の内 6
輪島市上下水道局	

地震災撤去平面図(1/3)

S=1:500



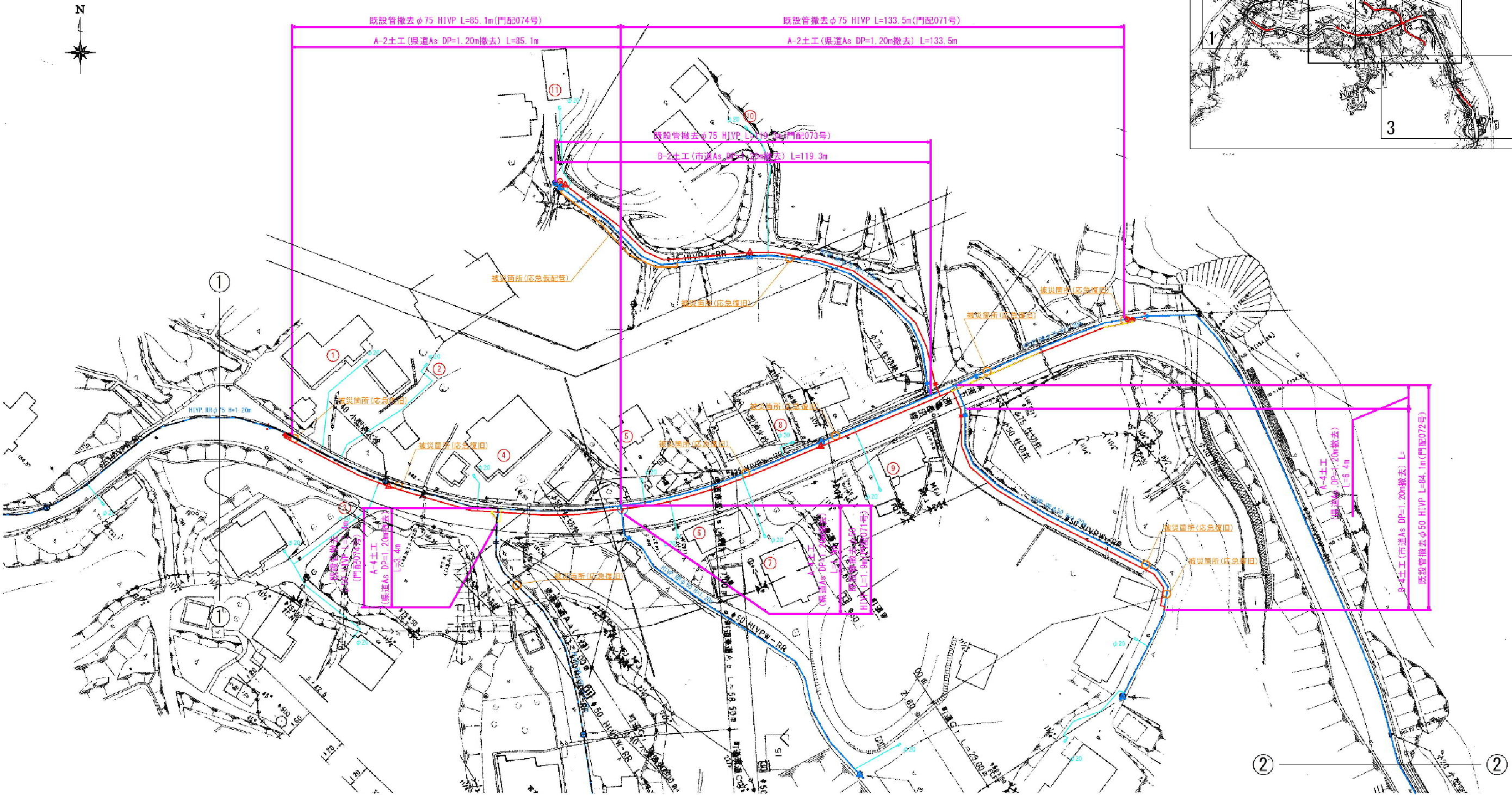
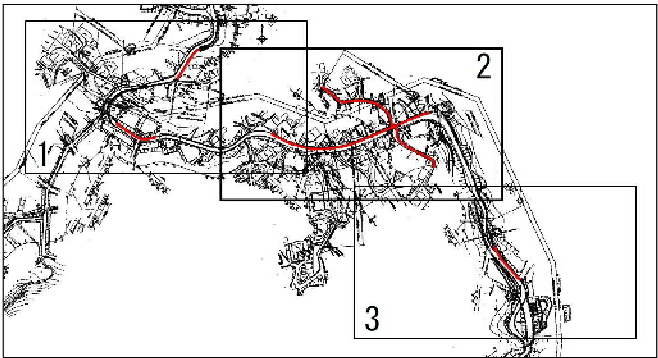
- 【備考】
- ・配管の布設位置は既設管との離隔1.0mを目安とし、県道部は片側交互通行を確保すること。
 - ・給水管は基本的に既設接続とする。

令和 8 年度	
事業名	
工事名	令和8年度6災 水道施設災害復旧工事 (門配070-071-072-073-074-076-077号)
箇所	輪島市 門前町浦上 地内
図名	地震災撤去平面図(1/3)
縮尺	S=1:500
図面番号	10 枚の内 8
輪島市上下水道局	

地震災撤去平面図(2/3)

S=1:500

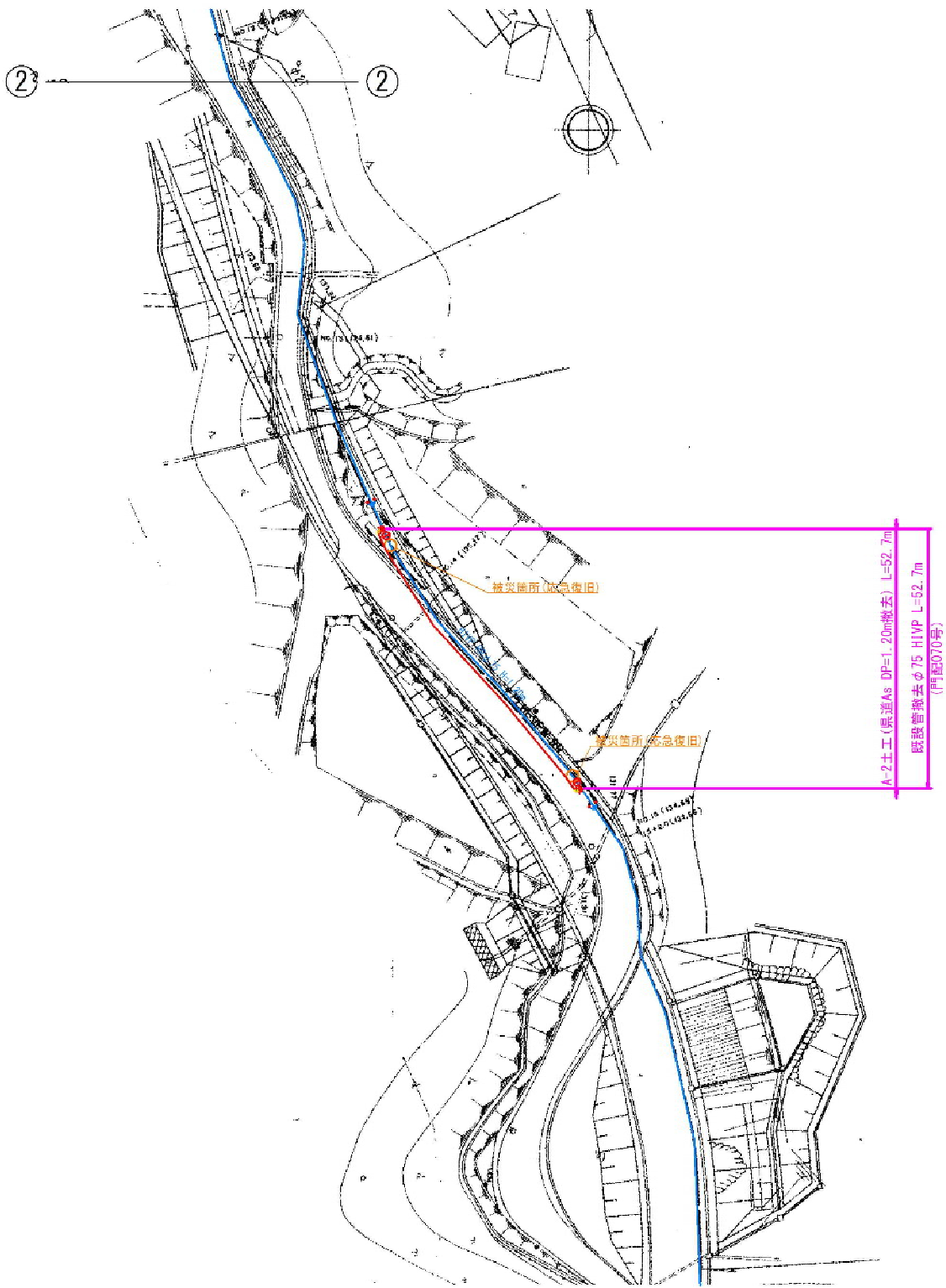
配置図



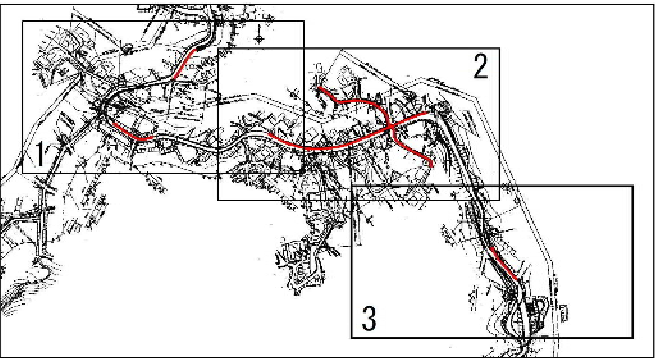
令和 8 年度	
事業名	令和8年度6災 水運施設災害復旧工事
工事名	(門配070-071・072-073-074・076-077号)
箇所	輪島市 門前町浦上 地内
図名	地震災撤去平面図(2/3)
縮尺	S=1:500
図面番号	10 枚の内 9
輪島市上下水道局	

地震災撤去平面図 (3/3)

S=1:500



配置図



令和 8 年度	
事業名	
工事名	令和8年度6災 水道施設災害復旧工事 (門配070・071・072・073・074・076・077号)
箇所	輪島市 門前町浦上 地内
図名	地震災撤去平面図 (3/3)
縮尺	S=1:500
図面番号	10 枚の内 10
輪島市上下水道局	